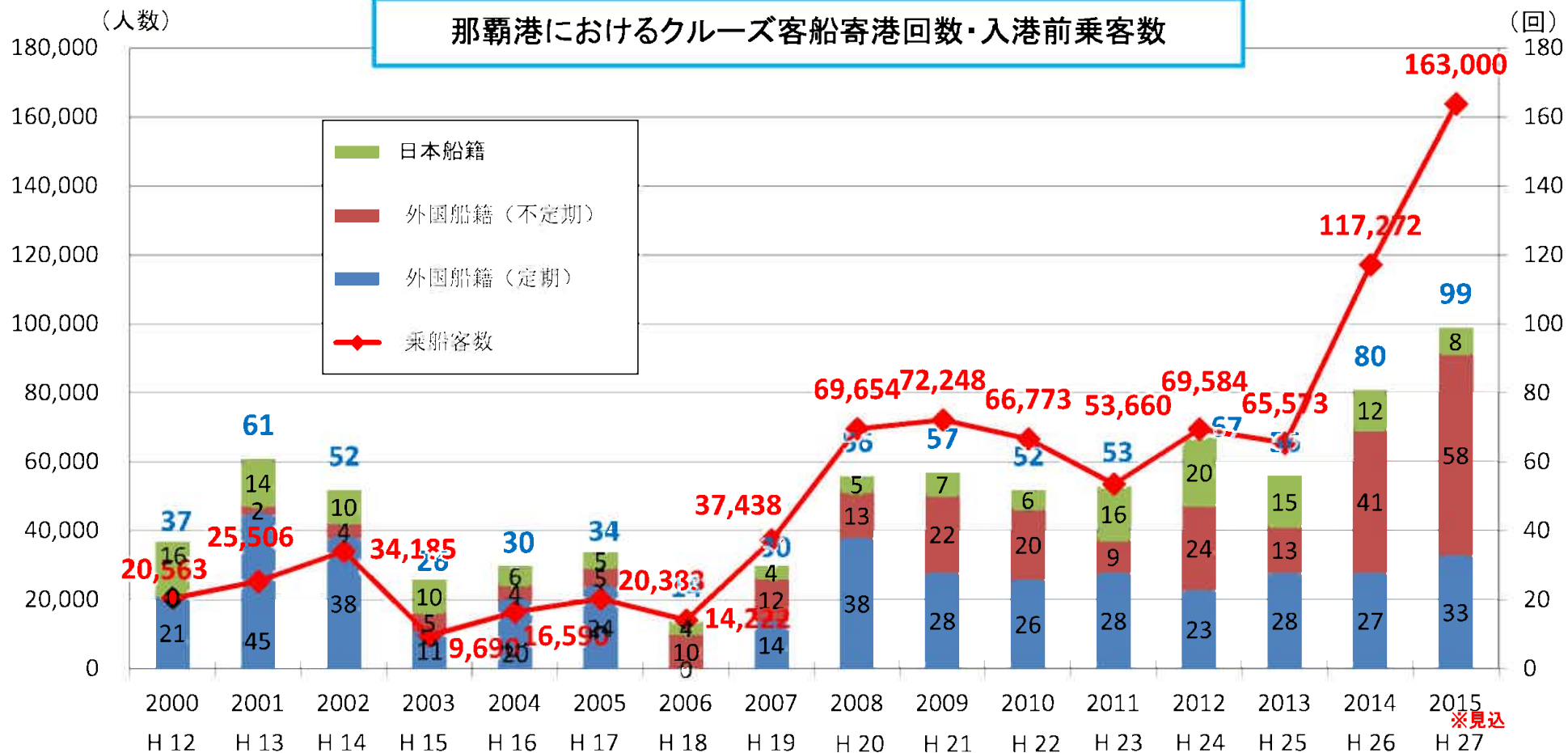


3. 那覇港の取り組み ～ クルーズ船・観光資源 ～



那覇港におけるクルーズ船寄港実績①

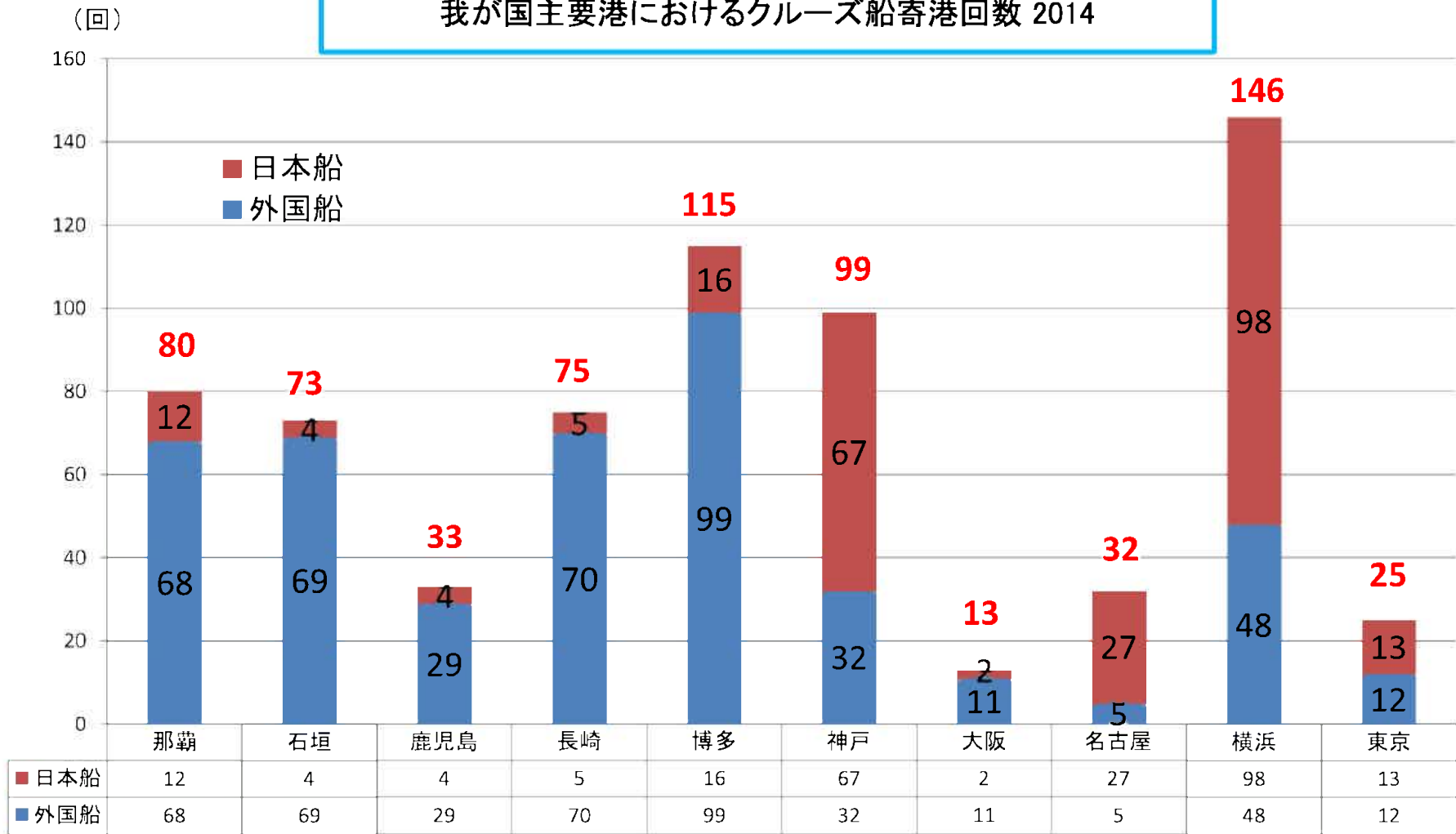
- 2014年寄港回数: **80回**(前年の1.4倍) → 2015年寄港回数**99回**予定 (1/1現在)
- 2011年より、「につぼん丸」と「ぱしふいっくびいなす」が「FLY & CRUISE」を実施
- Dance & Dinner 「につぼん丸」 2013年1回、「ぱしふいっくびいなす」2013年1回、2014年1回
- Voyager of the Seas級(L=311m,13万7千GT) 2014年**6回**寄港、2015年**13回**予定 (1/1現在)
- アジア最大級となるQuantum of the Seas (L=348m,16万7千GT) 2015年**5回**寄港予定(1/1現在)



那覇港におけるクルーズ船寄港実績②

- 2014年外国船寄港回数は、博多、長崎、石垣に次ぎ四位
- 2014年4月より那覇クルーズターミナルが供給開始、2015年にはボーディングブリッジが使用開始予定となりさらなる受入体制の強化が進む。

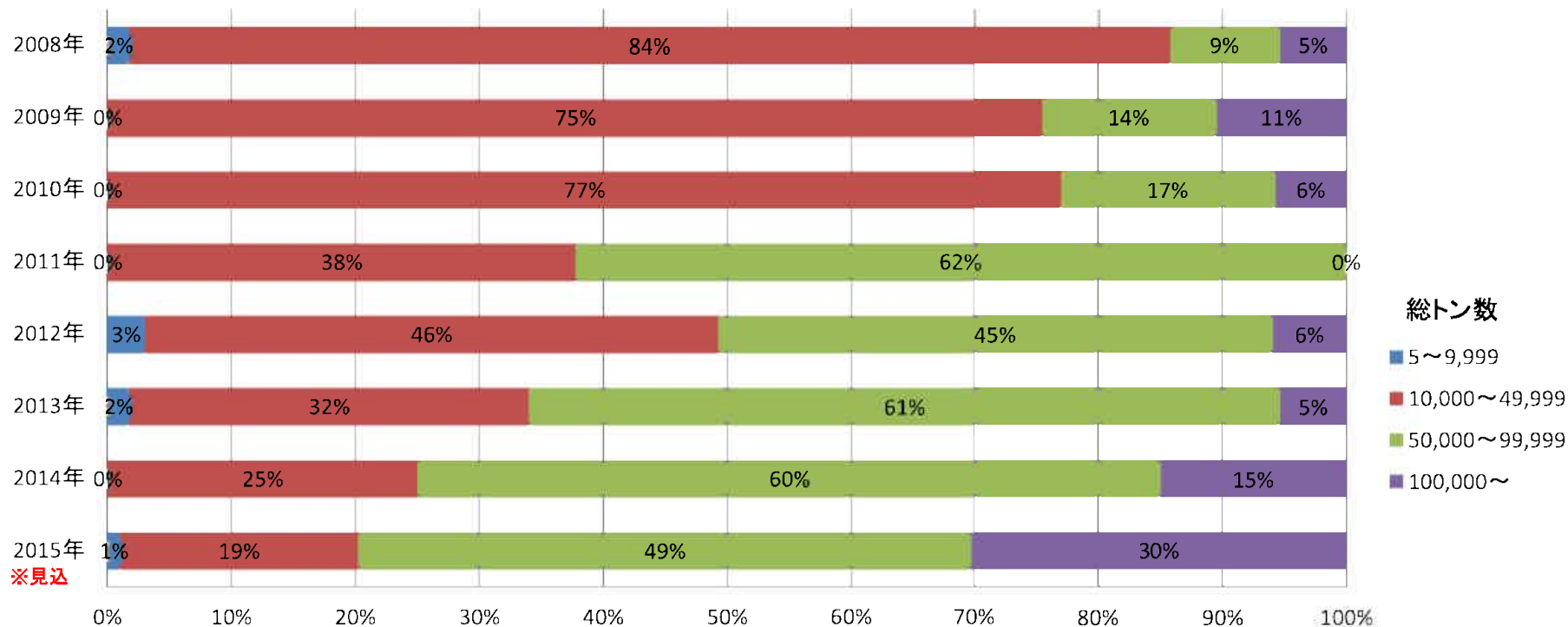
我が国主要港におけるクルーズ船寄港回数 2014



那覇港におけるクルーズ船寄港実績③

- 2014年 総トン数10万トン以上の船舶寄港回数**12回**（前年の4倍）
- 2015年 総トン数10万トン以上の船舶寄港階数が**30回**を予定（1/1現在）と、大型クルーズ客船の寄港数の大幅な増加が見込まれる。

トン階級別入港クルーズ客船



| 総トン数 | ※見込 2015年 | 2014年 | 2013年 | 2012年 | 2011年 | 2010年 | 2009年 | 2008年 |
|-----------------|--------------|-------|-------|-------|-------|-------|-------|-------|
| ■ 5~9,999 | 1% | 0% | 2% | 3% | 0% | 0% | 0% | 2% |
| ■ 10,000~49,999 | 19% | 25% | 32% | 46% | 38% | 77% | 75% | 84% |
| ■ 50,000~99,999 | 49% | 60% | 61% | 45% | 62% | 17% | 14% | 9% |
| ■ 100,000~ | 30% | 15% | 5% | 6% | 0% | 6% | 11% | 5% |

那覇港クルーズ船バース (泊ふ頭8号岸壁)

サファイア・プリンセス
Sapphire Princess
116,000 Ton

ボイジャー・オブ・ザ・シーズ
Voyager of the seas
137,276 Ton

2014年4月1日 供用

那覇クルーズターミナル
Naha Cruise Terminal

写真提供: フロームワン

平成26年5月17日撮影

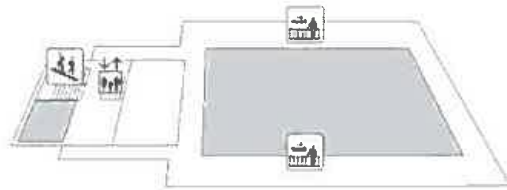
那覇クルーズターミナル



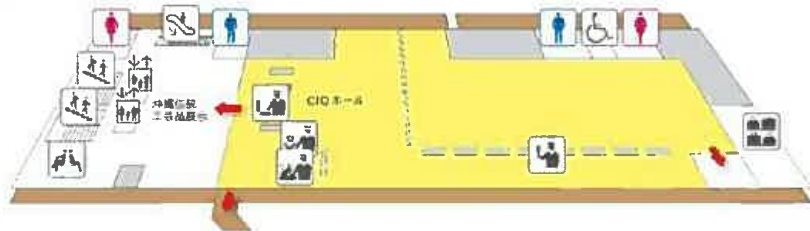
入国審査ホール

フロアガイド

Rf



2F



1F



- | | |
|---|--|
| <ul style="list-style-type: none"> インフォメーション Information 警備室 Security Office 授乳室 Nursery room バスのりば Buses タクシーのりば Taxi stand 男子トイレ Gentlemen 女子トイレ Ladies 多目的トイレ Restroom for the Physically Challenged | <ul style="list-style-type: none"> 待合スペース Waiting Area 動物検疫 Animal Quarantine 植物検疫 Plant Quarantine 税関 Customs 出入国審査ブース Immigration Duty Free 男子トイレ Gentlemen 女子トイレ Ladies 多目的トイレ Restroom for the Physically Challenged |
|---|--|



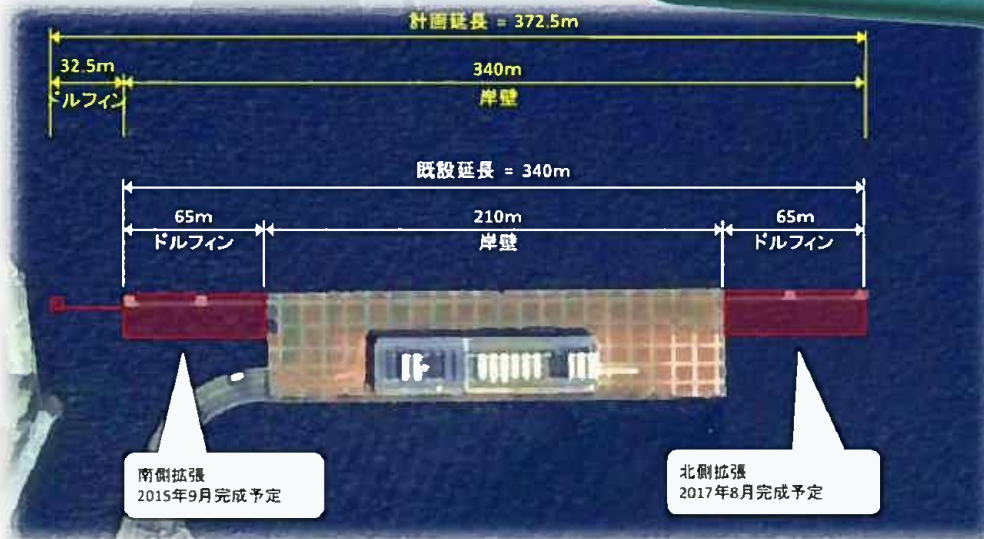
観光案内所

那覇港クルーズ船バースの整備

那覇クルーズターミナルの整備



クルーズ船岸壁の 拡張計画



ポーディングブリッジ の整備



那覇港のおもてなし



ターミナル2階 イベント利用状況

みなとジャズ2014 : 平成26年5月4日(日)



那覇港の観光資源

波の上ビーチ：客船バースから500m

- ・ 砂浜の延長 500m
- ・ 白い砂浜ときれいな海水
- ・ 海水浴とビーチ遊び



波の上みそら公園：客船バースから1.5km (2013年春オープン)

- ・ 海浜の延長 470m
- ・ シュノーケル、スキューバダイビング
- ・ バーベキュー
- ・ 美しい夕日



ホエールウォッチング：1月～3月

- ・ 那覇港から多数のツアー出発



An aerial photograph of Naminoue Umisora Park in Okinawa, Japan. The park features a large, circular, stone-lined basin of clear turquoise water. A white cruise ship is docked at a pier in the background. A multi-lane highway runs along the right side of the park. The surrounding area includes residential buildings and green spaces.

クルーズバース
Cruise Berth

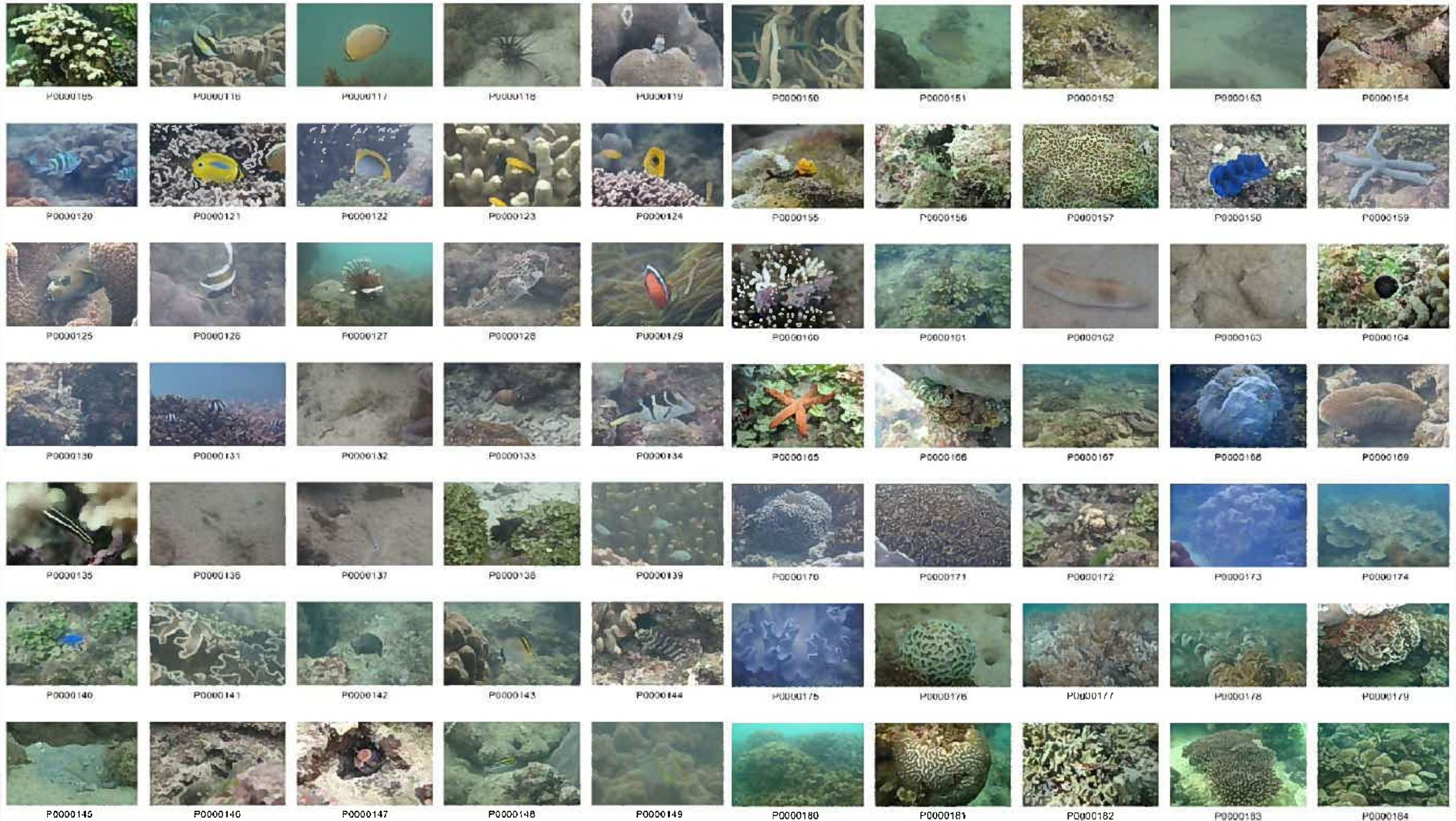
ダイビングスポット
Diving Basin

波の上うみそら公園

Naminoue Umisora Park

波の上みそら公園に生息するサンゴ、魚類、大型底生生物

Versatile Corals, Fishes and Marine Organisms in Naminoue Diving Basin



サンゴ95種、魚類53種、底生生物28種

Corals 95pieces, fishes 53pieces, benthos 28pieces